

Biuro Poszukiwań i Identyfikacji

<https://poszukiwania.ipn.gov.pl/bbp/aktualnosci/15724,Lublin-Szczatki-siedmiu-osob-odkryte-w-miejscach-tajnych-pochowkow.html>
2022-08-14, 23:07

Lublin: Szczątki siedmiu osób odkryte w miejscach tajnych pochówków

W dniach 16-20 listopada 2020 r. zespół Biura Poszukiwań i Identyfikacji przeprowadził kolejny etap prac poszukiwawczych na Cmentarzu Rzymskokatolickim przy ul. Unickiej w Lublinie. Ich celem było odnalezienie miejsc pochówku osób zamordowanych w latach 1948-1949 w więzieniu na Zamku w Lublinie.

W wyniku przeprowadzonych prac podjęto szczątki należące do siedmiu osób, które spoczywały pod czterema współczesnymi mogiłami. W trzech jamach grobowych natrafiono na nienaruszone szkielety czterech mężczyzn. Charakter ich pochówku pozwala stwierdzić, że z pewnością należały one do więźniów. Trzech z nich zostało wrzuconych do dołu, przy czym dwie ofiary spoczywały w pozycji twarzą do ziemi. Szczątki kolejnego mężczyzny odnaleziono w pozostałościach trumny, bądź drewnianej skrzyni. W ostatniej jamie grobowej natrafiono na szczątki należące do trzech osób. Były one złożone w foliowym worku i wkopane w głąb grobu.

W trakcie wstępnych oględzin ustalono, że część ofiar nosiła ślady po postrzałach w obrębie czaszki lub karku, charakterystyczne dla egzekucji tzw. metodą katyńską. Przy szczątkach ujawniono pojedyncze artefakty: plastikowe guziki, fragmenty obuwia i odzieży. Szczególnie cennym znaleziskiem był polski guzik wojskowy odkryty przy jednej z ofiar.

Szczątki kostne przewieziono do Zakładu Medycyny

Sądowej UM w Lublinie, gdzie zostaną poddane oględzinom i badaniom genetycznym. Prace były prowadzone pod nadzorem prokuratora w ramach śledztwa OKŚZpNP w Lublinie.

BPil/Artur Piekarz/fot. IPN/Róża Dylewska, Łukasz Pasztaleniec, Michał Siemiński

25.11.2020



Lublin - cm. przy ul.

Lublin - cm. przy ul.

Unickiej

Unickiej

Unickiej



Lublin - cm. przy ul. Unickiej

Lublin - cm. przy ul. Unickiej

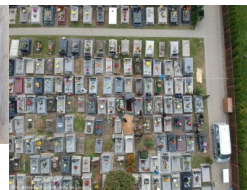
Lublin - cm. przy ul. Unickiej



Lublin - cm. przy ul. Unickiej

Lublin - cm. przy ul. Unickiej

Lublin - cm. przy ul. Unickiej



Lublin - cm. przy ul. Unickiej

Lublin - cm. przy ul. Unickiej

Lublin - cm. przy ul. Unickiej

Kalendarium

Prac

Rok 2003

Rok 2006

Rok 2007

Rok 2008

Rok 2009

Rok 2011

Rok 2012

Rok 2013

Rok 2014

Rok 2015

Rok 2016

Rok 2017

Rok 2018

Rok 2019

Rok 2020

Rok 2021

Rok 2022