

# Biuro Poszukiwań i Identyfikacji

<https://poszukiwania.ipn.gov.pl/bbp/aktualnosci/14913,Pultusk-Poszukiwania-na-terenie-dawnej-siedziby-bezpieki.html>  
2021-09-19, 07:17

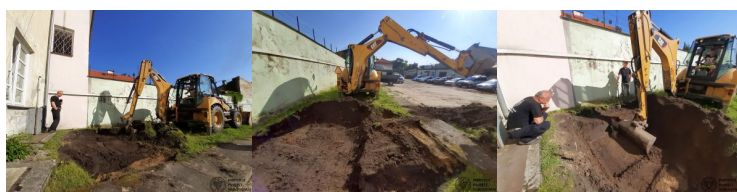
## Pułtusk: Poszukiwania na terenie dawnej siedziby bezpieki

W minionym tygodniu zespół Biura Poszukiwań i Identyfikacji IPN prowadził prace na terenie Komendy Powiatowej Policji w Pułtusku. Wcześniej, od czerwca 1946 r. miał tu swoją siedzibę Powiatowy Urząd Bezpieczeństwa Publicznego, w którym więziono i przesłuchiowano członków podziemia antykomunistycznego działającego na terenie powiatu pułtuskiego i sąsiednich. Tutaj również przywożono ciała zastrzelonych w obławach partyzantów. Na fotografiach z tamtego okresu odnaleźć można m.in. st. sierż. Mieczysława Dziemieszkiewicza, „Roja”.

Badania prowadzone na terenie innych siedzib PUBP w Polsce wskazują jednoznacznie, że na terenach należących do „bezpieki” często ukrywano ciała zamordowanych w śledztwie lub poległych w boju partyzantów. Celem prowadzonych przez zespół BPil IPN prac było sprawdzenie, czy na terenie pułtuskiej bezpieki nie dochodziło do takich samych pochówków.

Prace rozpoczęto 29 czerwca br. Przebadany został obszar znajdujący się pod murem, oddzielającym teren komendy od dziedzińca kamienicy, w której niegdyś mieszkali funkcjonariusze UB (dziś mieszkania prywatne), a także teren bezpośrednio przylegający do budynku komendy. W obu miejscach ujawnione zostały ślady dawnej architektury (ceglane konstrukcje), które zostały udokumentowane przez archeologów Biura. Na sprawdzonym terenie nie ujawniono jednak śladów pochówków.

tt/BPil  
05.07.2020





Prace poszukiwawcze w Pultusku #19

Prace poszukiwawcze w Pultusku #20

Prace poszukiwawcze w Pultusku #21



Prace poszukiwawcze w Pultusku #22

Prace poszukiwawcze w Pultusku #23

Prace poszukiwawcze w Pultusku #24

Kalendarium Prac

---

Rok 2003  
Rok 2006  
Rok 2007  
Rok 2008  
Rok 2009  
Rok 2011  
Rok 2012  
Rok 2013  
Rok 2014  
Rok 2015  
Rok 2016  
Rok 2017  
Rok 2018  
Rok 2019  
Rok 2020  
Rok 2021