

# Biuro Poszukiwań i Identyfikacji

<https://poszukiwania.ipn.gov.pl/bbp/aktualnosci/13107,Chowalem-zabitych-przy-plocie-Tomaszow-Lubelski-Odnaleziono-szczatki-na-glebokos.html>  
27.02.2024, 11:17

„Chowałem zabitych przy płocie”.  
Tomaszów Lubelski: Odnaleziono  
szczątki na głębokości 3,5 metra



W  
dn.  
1-4  
paźd  
ziern  
ka  
2019  
r.  
zesp  
ół  
Biura

Poszukiwań i IPN przeprowadził prace poszukiwawczo-ekshumacyjne na terenie Cmentarza Komunalnego przy ulicy Zamojskiej w Tomaszowie Lubelskim. Poszukiwano szczątków ofiar operacji przeciwpartyzanckich, poległych w trakcie obław na terenie powiatu tomaszowskiego na przełomie lat 40 i 50-tych ubiegłego wieku. Lokalizację tajnych pochówków wskazał grabarz, były żołnierz AK, który grzebał ciała na zlecenie funkcjonariuszy UB.

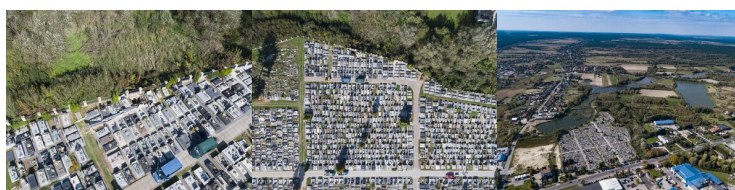
W relacji złożonej w latach 80-tych krewnym jednej z ofiar stwierdził m.in. *Przy płocie od strony północnej cmentarza chowałem wszystkich pobitych akowców, w jednym szeregu.* Miejsce to znajdowało się w zapadlisku schodzącym w kierunku rzeki. Ciała grzebano przeważnie wieczorami. Były zazwyczaj pozbawione odzieży, niekiedy w stanie posuniętego rozkładu (zwłoki niektórych partyzantów

wystawiano na wiele dni na widok publiczny przed siedzibą PUBP). Po dokonanych pochówku, w celu zatarcia śladów, wyrównywano i plantowano teren. Później urządzono tutaj cmentarne śmietnisko. W latach 90-tych, w związku z pracami przy budowie nowego ogrodzenia, obszar dawnych pochówków został przysypany warstwą 3 m ziemi, w celu zniwelowania różnicy poziomu z pozostałą częścią cmentarza. Gdy kopano fundamenty odkrywano ludzkie czaszki.

W wyniku przeprowadzonych działań, w obrębie pustego placu między współczesnymi grobami a płotem cmentarnym, ujawniono na głębokości 3,5 m szczątki jednej osoby. O rezultatach prac został powiadomiony prokurator Oddziałowej Komisji Ścigania Zbrodni przeciwko Narodowi Polskiemu w Lublinie.

11.10.2019

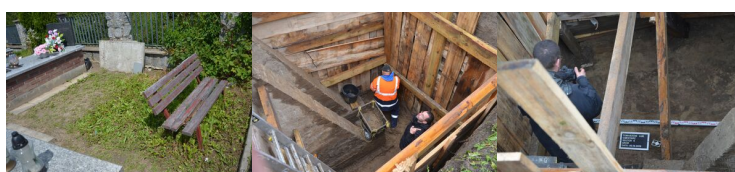
A. Piekarz, fot. J. Jagiełło (IPN), Ł. Pasztaleniec (IPN)



Tomaszów Lubelski  
\_10\_2019 #1

Tomaszów Lubelski  
\_10\_2019 #3

Tomaszów Lubelski  
\_10\_2019 #4



Tomaszów Lubelski  
\_10\_2019 #6

Tomaszów Lubelski  
\_10\_2019 #15

Tomaszów Lubelski  
\_10\_2019 #18



Tomaszów Lubelski  
\_10\_2019 #23

# Kalendarium

---

Rok 2003  
Rok 2006  
Rok 2007  
Rok 2008  
Rok 2009  
Rok 2011  
Rok 2012  
Rok 2013  
Rok 2014  
Rok 2015  
Rok 2016  
Rok 2017  
Rok 2018  
Rok 2019  
Rok 2020  
Rok 2021  
Rok 2022  
Rok 2023